



TENSORES Y SUS 9 FALLAS MÁS COMUNES: CONOCÉ LAS MEJORES PRÁCTICAS PARA EVITARLAS

Alarga la vida útil de tus tensores implementando nuestras recomendaciones que evitan sus fallas comunes.

1. BLOQUEO INICIAL:

Recomendación: verificar con la correa tensada el libre giro de todos los componentes del sistema, haciendo girar manualmente dos vueltas completas el cigüeñal, con la tapa de aluminio colocada y ajustada.



2. INDICADOR O TOPES DE TENSIÓN DAÑADOS

Recomendación: al sustituir la correa, verificar la correcta tensión según el manual del fabricante, ajustar el tornillo de fijación utilizando el torque recomendado y aplicar un traba roscas de torque medio.



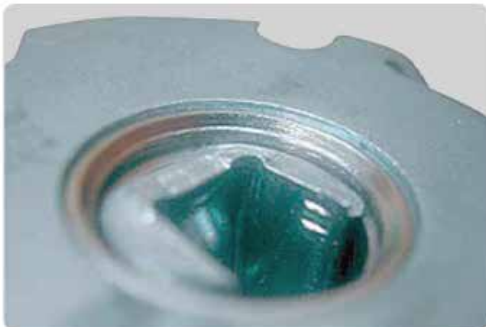
3. POLEA FUNDIDA:

Recomendación: al sustituir la correa verificar la correcta tensión según el manual del fabricante y el libre giro de todos los componentes del sistema.



4. MARCAS EN ZONA DE TRABAJO:

Recomendación: al sustituir la correa y/o tensores, verificar el correcto estado y montaje de la cubierta de distribución observando que no queden componentes sueltos dentro de esta.



5. MARCAS EN LOS LATERALES DEL ORIFICIO DE FIJACIÓN:

Recomendación: al sustituir la correa y/ o tensores verificar el correcto par de apriete de los tornillos de fijación.



6. REMACHES ROTOS:

Recomendación: al sustituir la correa y/ o tensores, verificar la correcta tensión de la correa y la alineación de todos los componentes del sistema.



7. TOPE MÓVIL DE TENSION MÁXIMA DAÑADO:

Recomendación: al sustituir la correa y/ o tensores verificar el libre giro de todos los componentes del sistema y la correcta longitud de la correa según el manual del fabricante del vehículo.

8. DESALINEACIÓN

Recomendación: al sustituir la correa y/ o tensores, verificar la correcta alineación de todos los componentes del sistema.

